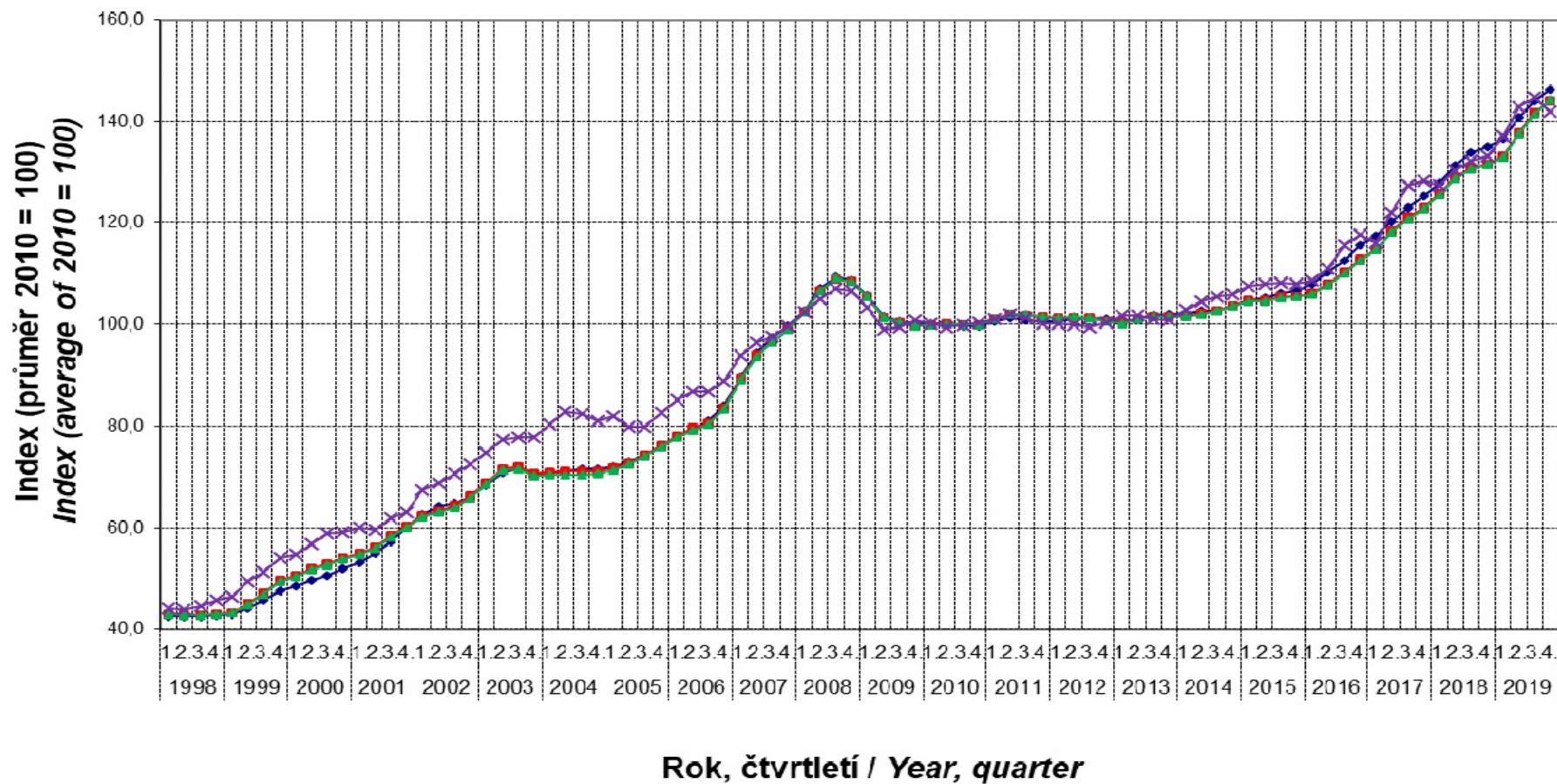


7-2. Úhrnné indexy cen nemovitostí (průměr 2010 = 100)
Aggregate price indices of real estates (average of 2010 = 100)



- ◆— ČR / CR
- ČR bez Prahy / CR excl. Prague
- ▲— ČR bez Prahy a Prahy-východ, západ / CR excl. Prague, Praha-východ, and Praha-západ Districts
- ×— Praha-východ, západ / Praha-východ and Praha-západ Districts